



# НОВА ПРОДУКТОВА ГАМА

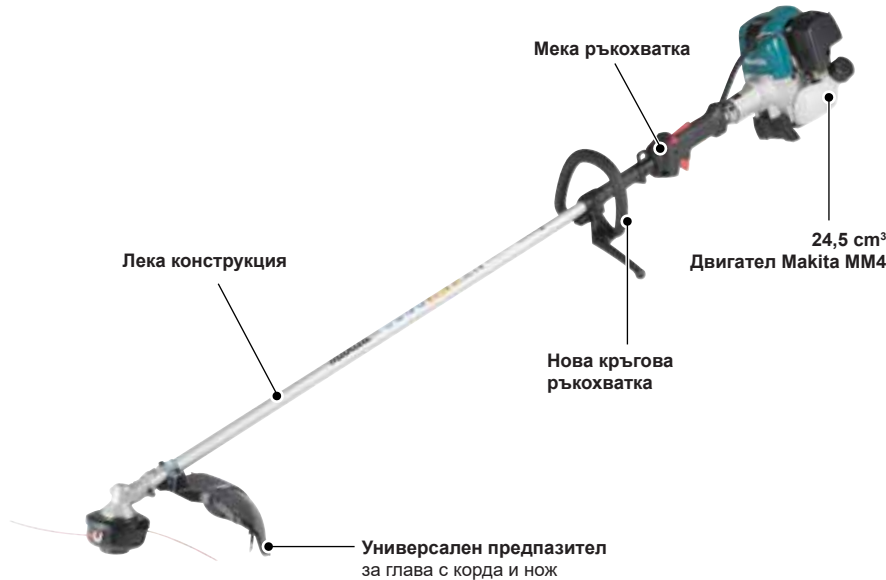
## ПРЕДСТАВЯНЕ 3/2016



### БЕНЗИНОВА КОСА

### EM2511LH

- ▶ Ергономична кръгова ръкохватка
- ▶ 4-тактов Двигател Makita MM4
- ▶ Комфортна работа дори при наклонена машина



Модел	Цена с ДДС
EM2511LH	
Двигател	4-тактов 24,5 cm³
Макс. мощност	0,71 kW/0,95 HP
Резервоар за гориво	0,5 L
Вибрации, лява/дясна ръка	5/6 m/s²
Ниво на шума	93,2 dB
Размери (Д x Ш x В)	1,766 x 368 x 286 mm
Тегло (ЕПТА)	5,4 kg

### АКУМУЛАТОРНА КОСАЧКА

### DLM431

- ▶ По-лесно отстраняване на коша за трева
- ▶ Мощен двигател 36 V
- ▶ За площи до 900 m²



Нова конструкция за лесно придвижване

**Обезопасителен ключ**  
За по-безопасен преглед, настройка, почистване, обслужване, оставяне без надзор и съхранение на косачката.



**Компактно съхранение**



**Кош 50 L с индикатор**



Модел	Батерия	Зарядно устройство	Куфар за пренасяне	Цена с ДДС
DLM431Z	-	-	-	1069 лв.
Обороти на празен ход				3600 min-1
Въртящ се нож				43 cm
Ниво на вибрации				2,5 m/s²
Ниво на шума				80 dB
Размери (Д x Ш x В)				1,490 x 460 x 1,020 mm
Тегло (ЕПТА)				18,3 kg

**CXT**  
**10.8V**  
**LITHIUM-ION**



## АКУМУЛАТОРЕН ПРОБОДЕН ТРИОН

**JV101D**

- ▶ Нов двигател, по-високи обороти
- ▶ 4 степени на махално отклонение
- ▶ CXT технология

Регулиране на оборотите чрез спусъка

Функция за продухване

4 степени на махално отклонение



Ергономичен захват и нова ръкохватка

Нова гама батерии

441



Модел	Батерия	Зарядно устройство	Куфар за пренасяне	Цена с ДДС
JV101DSME	2xBL1040	DC10SA		605 лв.
JV101DWAE	2xBL1020	DC10WC		509 лв.
JV101DWYE	2xBL1015	DC10WC		458 лв.
JV101DZ	-	-	-	209 лв.

Ход на ножа	18 mm
Брой ходове на празен ход	0-2900 min <sup>-1</sup>
Макс. капацитет за рязане, дърво	65 mm
Макс. капацитет за рязане, алуминий	4 mm
Махално отклонение	4 степени
Захват	тип B
Вибрации, дърво	7 m/s <sup>2</sup>
Ниво на шума	80 dB
Размери (Д x Ш x В)	232 x 76 x 196 mm
Тегло (EPTA)*	1,7 kg



Връзка за прахосмукачка



Ъгъл на рязане

45° 45°

18v + 18v → 36v

**BL**  
MOTOR



## ГРЪБНА АКУМУЛАТОРНА ПРАХОСМУКАЧКА

## DVC260

- ▶ Висока смукателна мощност, дълго време за работа между зарежданията
- ▶ Лека и удобна

Способност за филтриране на 99,97% от микрочастиците с размер 0,3 – 1 μm.



**HEPA филтър**  
се използва като основен филтър за ефективно улавяне на много фини прахови частици. Способност за филтриране на 99,97% от микрочастиците с размер 0,3 – 1 μm.



Удобен самар за гръб с регулируеми според тялото на потребителя презрамки и колан за кръста за по-малко умора дори при продължителна работа



### Контролер

Пусков превключвател  
Избор на висока/ниска мощност  
Превключвател за LED лампата

**LED работна лампа**  
за удобна работа на тъмни места

Прод. №	Тип
192236-6	За използване с маркуч с вътр. диаметър 28 mm (накрайник 22)
195547-8	Накрайник 22
195546-0	Накрайник 24
195545-2	Накрайник 38
195548-6	Връзка 22-38
123636-9	HEPA филтър

Модел	Батерия	Зарядно устройство	Куфар за пренасяне	Цена с ДДС
DVC260Z	-	-	-	915 лв.



### МНОГОФУНКЦИОНАЛНА: Почистване/Използване с електроинструменти



Капацитет на филтърна торба/хартиена торба	2,0 L
Капацитет на платнена торба	1,5 L
Продължителност на работа с BL1850V (висока)	60 min
Продължителност на работа с BL1850V (ниска)	90 min
Макс. въздушен дебит	1,5 m³/min
Макс ниво на вакуум	7,1 kPa (710 mm H2O)
Смукателна мощност (висока)	45 W
Смукателна мощност (ниска)	25 W
Ниво на вибрации без товар	2,5 m/s² или по-малко
Ниво на звуково налягане	70 dB(A) или по-малко
Размери (Д x Ш x В)	185 x 230 x 373 mm
Тегло (ЕРТА)*	4,3 kg

\*С две батерии BL1830.

18V  
LITHIUM-ION

XPT  
EXTREME PROTECTION TECHNOLOGY

BL  
MOTOR

## АКУМУЛАТОРНА ЕЛЕКТРИЧЕСКА НОЖОВКА

DJR187

- ▶ Нова конструкция на задвижващия механизъм
- ▶ Мощен безчетков DC двигател
- ▶ Висока мощност и висока издръжливост
- ▶ Голям брой ходове в минута 3000 min<sup>-1</sup>

441 mm

**Дълъг ход 32 mm**

LED работна лампа

Прибира се кука за окачване

2 скорости с електронно превключване

Спусък за два пръста

Гумираната ръкохватка предоставя по-голямо удобство и контрол

**Безключова смяна на ножа**  
Новата конструкция на захвата за ножа улеснява смяната на ножа.

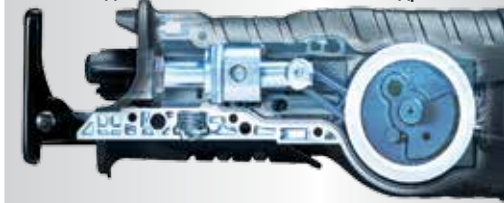
**По-стабилно краче**  
Използва се краче от фиксиран тип за допълнителна издръжливост.

**Безключово настройване на крачето**  
Използва се система с лост вместо с бутон. Тя предотвратява заклещване на ножа при неволно освобождаване.

Модел	Батерия	Зарядно устройство	Куфар за пренасяне	Цена с ДДС
DJR187Z	-	-	-	695 лв.

### ПО-ИЗДРЪЖЛИВ МЕХАНИЗЪМ ЗА ЗАХВАЩАНЕ НА ПЛЪЗГАЧА

Ролка в задния край на плъзгача се движи възвратно-постъпателно върху метална релса, което осигурява по-висока издръжливост от предходния механизъм, използващ триещ лагер за захващане на плъзгача в задния край. Повече от два пъти по-висока механична издръжливост



### НОВ ЗАДВИЖВАЩ МЕХАНИЗЪМ

**МАХОВИК**

Напред (движение на ножа)

Въртенето на маховика се забавя и ножът се изтласква по-силно

Тъгълът на завъртане назад е по-малък. ХОДЪТ НАЗАД Е ПО-БЪРЗО

Назад (движение на ножа)

Капацитет (тръба)	130 mm
Капацитет (дърво)	255 mm
Дължина на хода	32 mm
Ходове в минута, високи	0-3000
Ходове в минута, ниски	0-2300
Ниво на вибрации, дървени плоскости	16,5 m/s <sup>2</sup>
Ниво на вибрации, дървени греди	15,5 m/s <sup>2</sup>
Ниво на шума	84 dB(A)
Размери (Д x Ш x В)	439 x 83 x 231 mm
Тегло (ЕРТА)*	3,7 kg

\*С батерия BL1830.



**18V**  
LITHIUM-ION

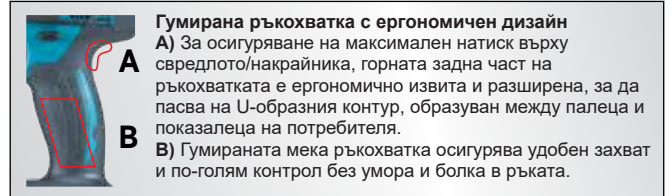
**XPT**  
EXTREME PROTECTION TECHNOLOGY

## АКУМУЛАТОРЕН УДАРЕН ВИНТОВЕРТ/БОРМАШИНА DHP482

## АКУМУЛАТОРЕН ВИНТОВЕРТ/БОРМАШИНА DDF482

- ▶ Увеличена маневреност на електроинструмента поради малката обща дължина.
- ▶ Високи обороти: 1900 min<sup>-1</sup>
- ▶ По-голям въртящ момент: 62 Nm

440



Модел	Батерия	Зарядно устройство	Куфар за пренасяне	Цена с ДДС
DHP482Z	-	-	-	327 лв.
DHP482RMJ	2xBL1840	DC18RC		
DDF482Z	-	-	-	306 лв.
DDF482RMJ	2xBL1840	DC18RC		

	DHP482	DDF482
Капацитет (стомана)	13 mm	13 mm
Капацитет (дърво)	38 mm	38 mm
Капацитет (зидария)	13 mm	-
Удари в минута, високи	0-28 500 min <sup>-1</sup>	-
Удари в минута, ниски	0-9000 min <sup>-1</sup>	-
Обороти на празен ход, високи	0-1900 min <sup>-1</sup>	0-1900 min <sup>-1</sup>
Обороти на празен ход, ниски	0-600 min <sup>-1</sup>	0-600 min <sup>-1</sup>
Макс. затягащ момент, висок	62 Nm	62 Nm
Макс. затягащ момент, нисък	36 Nm	36 Nm
Ниво на шума	82 dB	75dB
Ниво на вибрации	6/бетон	2,5/стомана
Размери (Д x Ш x В)	198 x 79 x 249 mm	185 x 79 x 249 mm
Тегло (ЕПТА)*	1,8 kg	1,7 kg



\*С батерия BL1830.

- ▶ Отлично охлаждане
- ▶ Голяма продължителност на работа – 12 часа при най-високо ниво на охлаждане с BL1850
- ▶ Максимален въздушен дебит 1,4 m<sup>3</sup>/min
- ▶ Съвместимо с 14,4V/18V литиево-йонни батерии (LXT)

## ПРОДЪЛЖИТЕЛНА НЕПРЕКЪСНАТА РАБОТА

	18V BL1850	14.4V BL1450
Високо	12 h	8 h
Средно	21 h	15 h
Ниско	29 h	20 h



### ЯКЕ

Удобни 3 джоба (Има отвор за USB кабел в джоба на гърдите.)  
Материя: 100% полиестер (дишаща и водоотблъскваща)  
Подлежаща на пране (с изключение на държача за батерията и вентилатора)  
Налично с дълги и къси ръкави



### ДЪРЖАЧ ЗА БАТЕРИЯ

Скоба за колан за окачване на батерията на колан, USB захранващ изход



Индикатор за режима на работа



Бутон "турбо"

Бутон за включване

### ВЕНТИЛАТОР

Осигурява въздушен поток за ефективно отвеждане на потта от тялото и постоянно охлаждане.



### Тегло:

Яке с размер L + вентилатор: 0,66 kg

Държач за батерията: 0,15 kg  
с батерия BL1850: 1,56 kg

### Всичко заедно:

Модел	Размер	Цена с ДДС
DFJ201ZS	S	400 лв.
DFJ201ZM	M	400 лв.
DFJ201ZL	L	400 лв.
DFJ201ZXL	XL	400 лв.
DFJ201Z2XL	2XL	400 лв.
DFJ201Z3XL	3XL	400 лв.

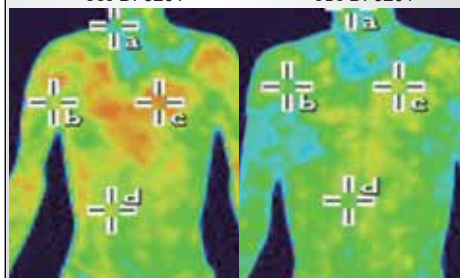
**18V**  
LITHIUM-ION

**14.4V**  
LITHIUM-ION

### СРАВНЕНИЕ НА ПОВИШАВАНЕТО НА ТЕМПЕРАТУРАТА НА ТЯЛОТО ПРИ РАБОТА

без DFJ201

със DFJ201



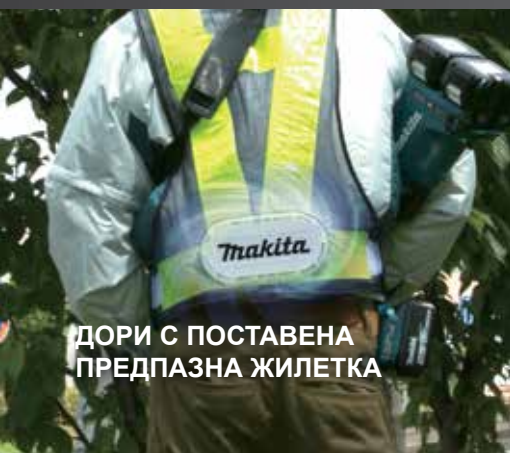
Температура на кожата след 10 минути работа при температура 35°C и влажност на въздуха 60%

Температура на кожата

32°C 36°C 40°C

**Максимален въздушен дебит 1,4 m<sup>3</sup>/min**

## ОТЛИЧНО ОХЛАЖДАНЕ



ДОРИ С ПОСТАВЕНА ПРЕДПАЗНА ЖИЛЕТКА





## АКУМУЛАТОРНА ФРЕЗА ЗА ГИПСКАРТОН

**DCO180**

- ▶ За изрязване на отвори за електрически контакти в гипскартон при ново строителство или ремонти.
- ▶ Високи обороти от 30 000 min<sup>-1</sup> за бързо рязане
- ▶ Тънък корпус, работи с 1/8" и 1/4" фрезери



Цангов конус  
6,35 mm (1/4")  
или 3,18 mm (1/8")

Лесен за употреба плъзгач  
се спусък с функция за  
заклучване



Достъпни отвън графитни  
четки

Голям бутон за  
блокиране на  
шпиндела

Антирестарт функция  
предотвратява случайно  
стартране на електроинструмента  
Двигателят не стартира, дори ако  
спусъкът е в позиция ВКЛ. при  
поставяне на батерията. Функцията  
може да бъде деактивирана чрез  
поставяне на спусъка в позиция ИЗКЛ.

Опция: Аксесоар  
за свързване към  
прахосмукачка



Аксесоари:

Прод. №: 733229-0  
Фрезер за гипскартон (3,18 mm)  
Прод. №: 733232-1  
Фрезер за гипскартон (6,35 mm)  
Прод. №: 924149-5  
Цанга 1/8"  
Прод. №: 763608-8  
Цанга 1/4"

Ергономична цилиндрична ръкохватка с оребрено  
гумирано покритие

- позволява на пръстите да държат стабилно ръкохватката
- осигурява удобен захват и по-голям контрол без умора и болка в ръката



Модел	Батерия	Зарядно устройство	Куфар за пренасяне	Цена с ДДС
DCO180Z	-	-	-	337 лв.

Крачето може да се  
използва като ключ за  
смяна на фрезера.



Бързо настройване на  
дълбочината  
Не са необходими  
инструменти за настройване  
на дълбочината



Универсалност  
Работи с 1/8" и 1/4" фрезери



Напрежение	18 V
Обороти на празен ход	30 000 min <sup>-1</sup>
Захват на патронника	6,35 mm (1/4") или 3,18 mm (1/8")
Ниво на вибрации	2,5 m/s <sup>2</sup>
Ниво на шума	77 dB
Размери (Д x Ш x В)	313 x 77 x 118 mm
Тегло (ЕРТА)*	1,7 kg

\*С батерия BL1830

18v + 18v → 36v

**BL**  
MOTOR



## АКУМУЛАТОРЕН КОМБИНИРАН НАСТОЛЕН ЦИРКУЛЯР DLS714

- ▶ Захранване от две 18V литиево-йонни батерии.
- ▶ Безчетков DC двигател позволява бързо рязане като с комбиниран настолен циркуляр със захранване от ел. мрежа
- ▶ Макс. капацитет за рязане 52 x 300 mm

441



**Акcesoари:**  
Комплект стойка за циркуляр  
Прод. №: DEAWST06



**ТСТ циркулярен диск**  
Диаметър на диска 190 mm  
Диаметър на отвора 20 mm

Прод. №	Врхъ (mm)	Ъгъл на атака (deg)	Брой зъби
V-08894	2,2	5	24
V-21967	2,0	-5	24
V-08953	2,0	10	40
V-08757	2,0	5	60
V-09612	2,0	-5	60

### Капацитет за рязане

Ъгъл на наклон	Ъгъл на герунг		
	0° Със спомагателен упор 20 mm	45° Със спомагателен упор 15 mm	57° Със спомагателен упор 10 mm
45° ляво	 45 x 265    40 x 300 mm	 45 x 185    40 x 212 mm	-
Вертикално рязане 0°	 60 x 265    52 x 300 mm	 60 x 185    52 x 212 mm	 60 x 145    52 x 163 mm
5° дясно	 40 x 300 mm	-	-

Модел	Батерия	Зарядно устройство	Куфар за пренасяне	Цена с ДДС
DLS714Z	-	-	-	2154 лв.

Обороти на празен ход	5,700 min <sup>-1</sup>
Диаметър на диска	190/20 mm
Макс. капацитет за рязане при 0°	52 x 300 mm
Макс. капацитет за рязане при 45°	52 x 212 mm
Макс. капацитет за рязане при 57°	52 x 163 mm
Ниво на шума	88 dB
Ниво на вибрации	2,5 m/s <sup>2</sup>
Размери (Д x Ш x В)	655 x 430 x 445 mm
Тегло (ЕРТА)*	13,5 kg

\*С две батерии BL1850



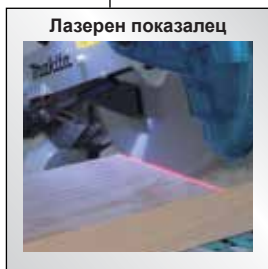
# НАСТОЛЕН ЦИРКУЛЯР С ПЛОТ

# LH1201FL

- ▶ Най-голям капацитет за рязане в този клас
- ▶ Плавно повдигане на плота за по-голям комфорт
- ▶ Плавен старт



Модел	Цена с ДДС
LH1201FL	1784 лв.

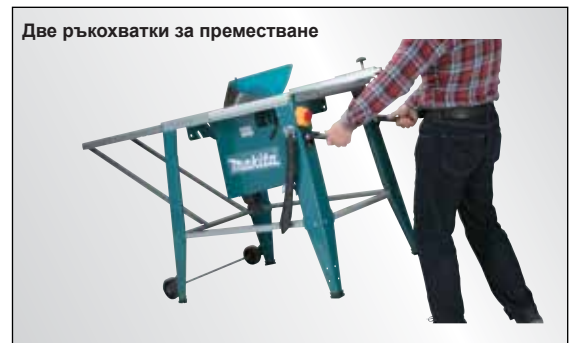


Диаметър на диска	305 mm
Диаметър на отвора	30 mm
Рязане под ъгъл	90/45°
Капацитет за рязане	52 mm
Ниво на шума	93 dB
Размери (Д x Ш x В)	610 x 535 x 692 mm
Тегло (EPTA)	20,9 kg

# ЦИРКУЛЯР С ПЛОТ

# 2712

- ▶ Асинхронен двигател за голямо натоварване с тихо стартиране и работа
- ▶ Дълъг експлоатационен живот без нужда от поддръжка
- ▶ Две колела на масата за лесно преместване



Модел	Цена с ДДС
2712	999 лв.



Мощност	2000 W
Обороти на празен ход	2950 min <sup>-1</sup>
Диаметър на диска	315/30 mm
Макс. капацитет за рязане при 0°	85 mm
Макс. капацитет за рязане при 45°	58 mm
Капацитет за рязане под наклон	0-45°
Ниво на шума	93 dB
Размери (Д x Ш x В)	610 x 535 x 692 mm
Тегло (EPTA)	52,9 kg



## ПОРТАТИВНА ОТРЕЗНА МАШИНА

## LW1400

- ▶ Мощен двигател: 2200 W
- ▶ Голям предпазител против искри
- ▶ Безключова смяна на абразивния режещ диск



Мощност	2200 W
Обороти на празен ход	3800 min <sup>-1</sup>
Диаметър на диска	355/25,4 mm
Ниво на шума	102 dB
Ниво на вибрации	2,5 m/s <sup>2</sup>
Размери (Д x Ш x В)	530 x 295 x 640 mm
Тегло (ЕРТА)	18,7 kg

Безключово настройване на упора позволява лесно настройване с прости операции  
 – 3 възможни позиции  
 – регулиране на ъгъла от 0° до 45°

Стяга с бързо освобождаване

Ръкохватка за носене за лесно пренасяне до работната площадка



Безключово настройване на упора



Застопоряване за пренасяне посредством щифт



Блокировка на шпиндела за лесна смяна на абразивния режещ диск



**Акcesoари:**  
 Прод. №: В-10665-5  
 (5 в опаковка)  
**Абразивен режещ диск**  
 За всички видове черни метали (стомана, чугун) и други твърди метали.



Безключова смяна на абразивния режещ диск



### Капацитет за рязане

Профил на материала	Ъгъл на герунг	
	0°	45°
	D: ø127 mm	D: ø127 mm
	H x W: 102 x 194 mm 70 x 233 mm	H x W: 115 x 103 mm
	H x W: 119 x 119 mm	H x W: 106 x 106 mm
	S x S: 137 x 137 mm, T: 10 mm	S x S: 100 x 100 mm, T: 10 mm

D: Диаметър W: Ширина H: Височина S: Страна T: Дебелина



# ПЕРФОРАТОР

# HR2641

- ▶ 3 режима на работа – къртене, ударно пробиване, пробиване без удар
- ▶ Антивибрационна технология (AVT)

40 различни настройки за ъгъл на длетото  
Ъгълът на длетото може да се настройва без необходимост от адаптер.

Лесно настройване на дълбочината на пробиване  
Ограничителят за дълбочина може да се настройва с едно движение.

Плъзгач се самозатяга патронник за лесна смяна на свредлата

Прибираща се кука за окачване позволява окачване на машината на стълба или перила на платформа/скеле.

Лесна за хващане ръкохватка с ергономична конструкция, за да се осигури максимален натиск

Гумираната мека ръкохватка предоставя по-голямо удобство и контрол

419 mm



**AVT**  
ANTI VIBRATION TECHNOLOGY



Модел	Цена с ДДС
HR2641	512 лв.

Амортизърна пружина абсорбира силата на реакцията, генерирана от удара върху свредлото

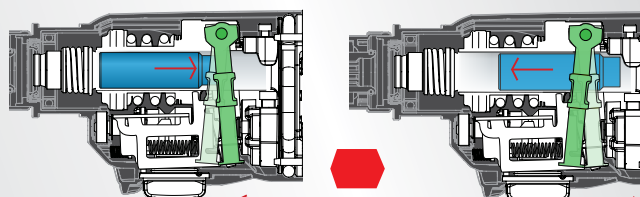


Противотежест компенсира вибрациите, причинени от ударния механизъм, чрез преместване на противотежест в обратна на движението на буталото посока



Бутало

Бутало



ПРОТИВОТЕЖЕСТ

ПРОТИВОТЕЖЕСТ

Мощност	800 W
Обороти на празен ход	0-1100 min <sup>-1</sup>
Удари в минута	0-4500 min <sup>-1</sup>
Енергия на удара	2,4 J
Капацитет (бетон)	26 mm
Капацитет (стомана)	13 mm
Капацитет (дърво)	32 mm
Ниво на шума	90 dB(A)
Ниво на вибрации	11,5 m/s <sup>2</sup>
Размери (Д x Ш x В)	422 x 76 x 156 mm
Тегло (ЕПТА)	3,1 kg

# МАКРАС

## СИСТЕМА КУТИИ ЗА ИНСТРУМЕНТИ



- ▶ Вътрешни тави за принадлежности
- ▶ Кутии за инструменти
- ▶ Транспортни колички за системата Макрас



### ВЪТРЕШНИ ТАВИ ЗА ПРИНАДЛЕЖНОСТИ

	Код	Описание	Цена с ДДС
1.	P-83652	Тава с цветни отделения	84 лв.
2.	P-83668	Вътрешна тава за принадлежности	24 лв.
3.	P-83674	Универсална тава с различни отделения	48 лв.
4.	P-83680	Тава с две отделения и 6 разделителя	42 лв.
5.	P-83696	Тава с три отделения и 9 разделителя	43,20 лв.
6.	P-83705	Вложка от микропореста гума	54 лв.



### КУТИИ ЗА ИНСТРУМЕНТИ

7.	P-83836	Кутия за инструменти 1 (Д x В x Ш) 395 x 295 x 145 mm	168,00 лв.
8.	P-83842	Кутия за инструменти 2 (Д x В x Ш) 395 x 295 x 250 mm	208,80 лв.



### КОЛИЧКИ ЗА СИСТЕМАТА МАКРАС

9.	P-83886	Поставка с колела за системата Макрас	297,60 лв.
10.	TR00000001	Количка за системата Макрас	





Код	B-45331
Тип диск	A60T
Диаметър на диска (Ø) (mm)	125
Диаметър на отвора на диска (Ø) (mm)	22,23
Дебелина на диска (mm)	1
Макс. обороти (min <sup>-1</sup> )	13 300
Описание	плосък
Колич. (брой/компл.)	1
Цена с ДДС	

## ПОТАПЯЩИ НОЖОВЕ

► **НОВО:** Комплект от 5 ножа за многофункционални инструменти



B-45478



B-45509



B-45537



B-45484



B-45515



B-45543



B-45490



B-45521

Артикул		Приложение	Материал		mm	бр./опак.	Цена с ДДС
B-45478	TMA009	Потапящ нож	дърво и метал	BIM	28x50	5	157 лв.
B-45484	TMA010	Потапящ нож	твърдо дърво	BIM	28x50	5	157 лв.
B-45490	TMA012	Потапящ нож	дърво	HCS	32x40	5	120 лв.
B-45509	TMA015	Потапящ нож	метал	BIM	32x30	5	158 лв.
B-45515	TMA016	Потапящ нож	метал	BIM	20x20	5	120 лв.
B-45521	TMA032	Дъговиден потапящ нож	дърво	HCS	32x40	5	115 лв.
B-45537	TMA033	Дъговиден потапящ нож	дърво	BIM	32x40 5	5	149 лв.
B-45543	TMA034	Дъговиден потапящ нож	дърво и метал	BIM	32x40	5	149 лв.

# Захранване от ДВА ИЗТОЧНИКА



## LED ЛАМПА СЪС ЗАХРАНВАНЕ ОТ ДВА ИЗТОЧНИКА DEADML805

- Захранване от акумулатор и електрическа мрежа
- Съдържа двадесет 0,5 W бели светодиода



Модел	Батерия	Зарядно устройство	Куфар за пренасяне	Цена с ДДС
DEADML805	-	-	-	

Размери: 214 x 261 x 328 mm  
Тегло\*: 2,6 kg

\*С батерия BL1850

### ИЗТОЧНИК НА СВЕТЛИНА: LED 20 x 0,5 W

	Високо	Нисък
Пълна яркост		Ниска яркост
Осветеност 1150 lx		Осветеност 750 lx
Светлинен поток 750 lm		Светлинен поток 450 lm

### Непрекъсната работа

	BL1815N	BL1820	BL1830	BL1840	BL1850	BL1415N	BL1430	BL1440
Висока	2,5 h	3,5 h	5,0 h	6,5 h	8,5 h	1,5 h	3,0 h	4,0 h
Ниска	5,0 h	7,0 h	10,0 h	13,0 h	17,0 h	3,0 h	6,0 h	8,0 h



- ▶ 360 градуса осветление
- ▶ Превключвател за три степени на яркост
- ▶ Работи с 14,4 и 18 V батерии



Модел	Батерия	Зарядно устройство	Куфар за пренасяне	Цена с ДДС
DEADML806	-	-	-	-

Размери: 365 x 78 x 119 mm  
Тегло: 0,93 kg

### Непрекъсната работа

	BL1810N	BL1820	BL1830	BL1840	BL1850	BL1415N	BL1430	BL1440
20 LED	3,0 h	4,0 h	6,0 h	8,5 h	11,0 h	2,5 h	4,0 h	6,5 h
10 LED	6,0 h	8,5 h	11,5 h	16,5 h	21,0 h	4,5 h	8,0 h	12,5 h
1W LED	17,0 h	23,0 h	33,0 h	46,0 h	59,0 h	14,5 h	24,0 h	38,0 h

## ПРЕВКЛЮЧВАТЕЛ ЗА ТРИ СТЕПЕНИ НА ЯРКОСТ

360°		180°		ПРОЖЕКТОР	
пълна яркост с 20 светодиода (по 5 светодиода в 4 посоки)		половин яркост с 10 светодиода (по 5 светодиода в 2 посоки)		Горен светодиод (x1)	
Осветеност 310 lx*		Осветеност 280 lx*		Осветеност 2,100 lx*	
Светлинен поток 620 lm		Светлинен поток 310 lm		Светлинен поток 90 lm	



\*Измерено в центъра на осветеното поле; на 50 cm от източника на светлина



Макига България ЕООД  
София 1186, Околовръстен път No 373  
Телефон: +359 2 921 0551, Факс: +359 2 921 0550  
Имейл: office@makita.bg

[www.makita.bg](http://www.makita.bg)

Всички предлагани и закупени продукти подлежат на стандартните гаранционни условия и схема на Макига България ЕООД. Макига България ЕООД запазва правото да прави промени в тази листовка и правата върху информацията във всички форми и методи във връзка с тази листовка. Запазваме си правото да променяме цените на продуктите без предварително уведомяване. Изображенията са илюстративни и може да се различават от реалните продукти. Продуктите ще бъдат доставени и оборудвани според тази листовка. Цените на електроинструментите и аксесоарите са с ДДС.